

FÖRKLARINGAR

Trafikmängder för 2010 enligt trafikplan Österåker 2010.

KÄLLDATA

Trafikplan, del 1 2011-12-13

BERÄKNINGSMODELL

Nordiska beräkningsmodellen för vägtrafik 1996 (SNV rapport 4653)

BERÄKNINGSHÖJD

2 m (över mark)

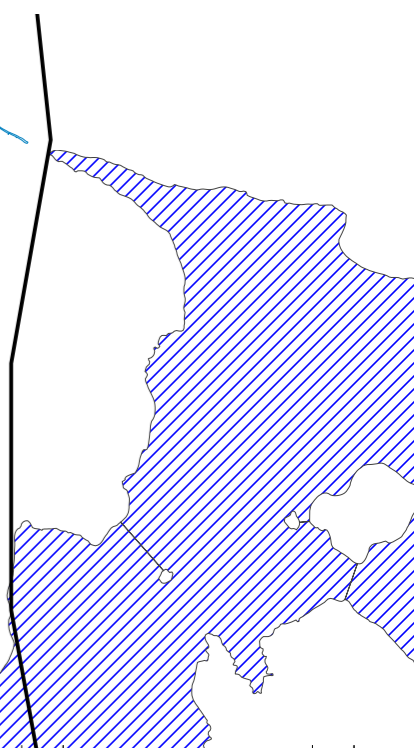
DRIFTFALL

Dygn, 24h

Ekvivalent ljudnivå

$L_{A, eq, Dygn}$ [dB(A)]

- 35.0 ... 40.0 dB(A)
- 40.0 ... 45.0 dB(A)
- 45.0 ... 50.0 dB(A)
- 50.0 ... 55.0 dB(A)
- 55.0 ... 60.0 dB(A)
- 60.0 ... 65.0 dB(A)
- 65.0 ... 70.0 dB(A)
- 70.0 ... 75.0 dB(A)
- 75.0 ... 80.0 dB(A)
- 80.0 ... dB(A)



REV. #	ÄNDRINGEN AVSER	SIGN	DATUM
--------	-----------------	------	-------

BULLERKARTA

OMRÅDE

Österåker

BESTÄLLARE

ÖSTERÅKER KOMMUN

AK Tyréns AB, Akustik 010 452 32 39

UPPDRAGSNUMMER	RITAD AV	HANDLAGGARE
230789	N. ENGSTRÖM	N. ENGSTRÖM

DATUM	GRANSKAD AV
2011-12-06	C. TOREHAMMAR

LJUDUTBREDNING FRÅN VÄGTRAFIK.
DYGNSEKVALENTA A-VÄGDA
LJUDTRYCKSNIVÅER.

SKALA	NUMMER
A3-1:30000	230789-AK01



FÖRKLARINGAR

Prognostiserade trafikmängder för 2030 enligt trafikplan Österåker 2010

KÄLLDATA
Trafikplan, del 1 2011-12-13

BERÄKNINGSMODELL
Nordiska beräkningsmodellen för vägtrafik 1996 (SNV rapport 4653)

BERÄKNINGSHÖJD
2 m (över mark)

DRIFTFALL
Dygn, 24h

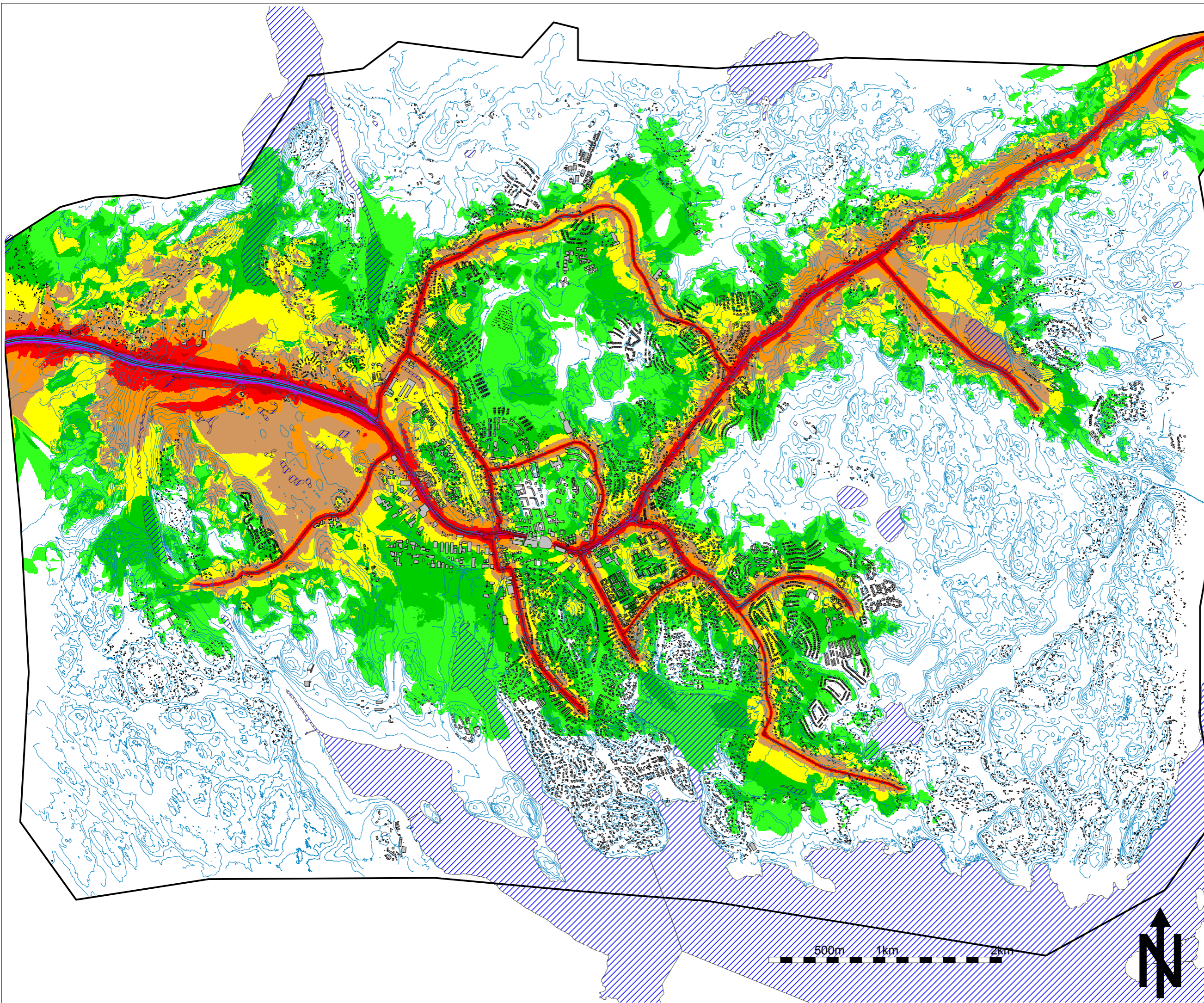
Ekvivalent ljudnivå

$L_{A,eq,Dygn}$ [dB(A)]

- 35.0 ... 40.0 dB(A)
- 40.0 ... 45.0 dB(A)
- 45.0 ... 50.0 dB(A)
- 50.0 ... 55.0 dB(A)
- 55.0 ... 60.0 dB(A)
- 60.0 ... 65.0 dB(A)
- 65.0 ... 70.0 dB(A)
- 70.0 ... 75.0 dB(A)
- 75.0 ... 80.0 dB(A)
- 80.0 ... dB(A)



TYRÉNS



REV. #	ÄNDRINGEN AVSER	SIGN	DATUM
--------	-----------------	------	-------

BULLERKARTA

OMRÅDE
Österåker

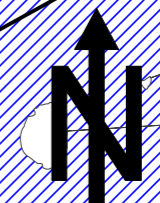
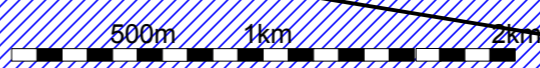
BESTÄLLARE
Österåker Kommun

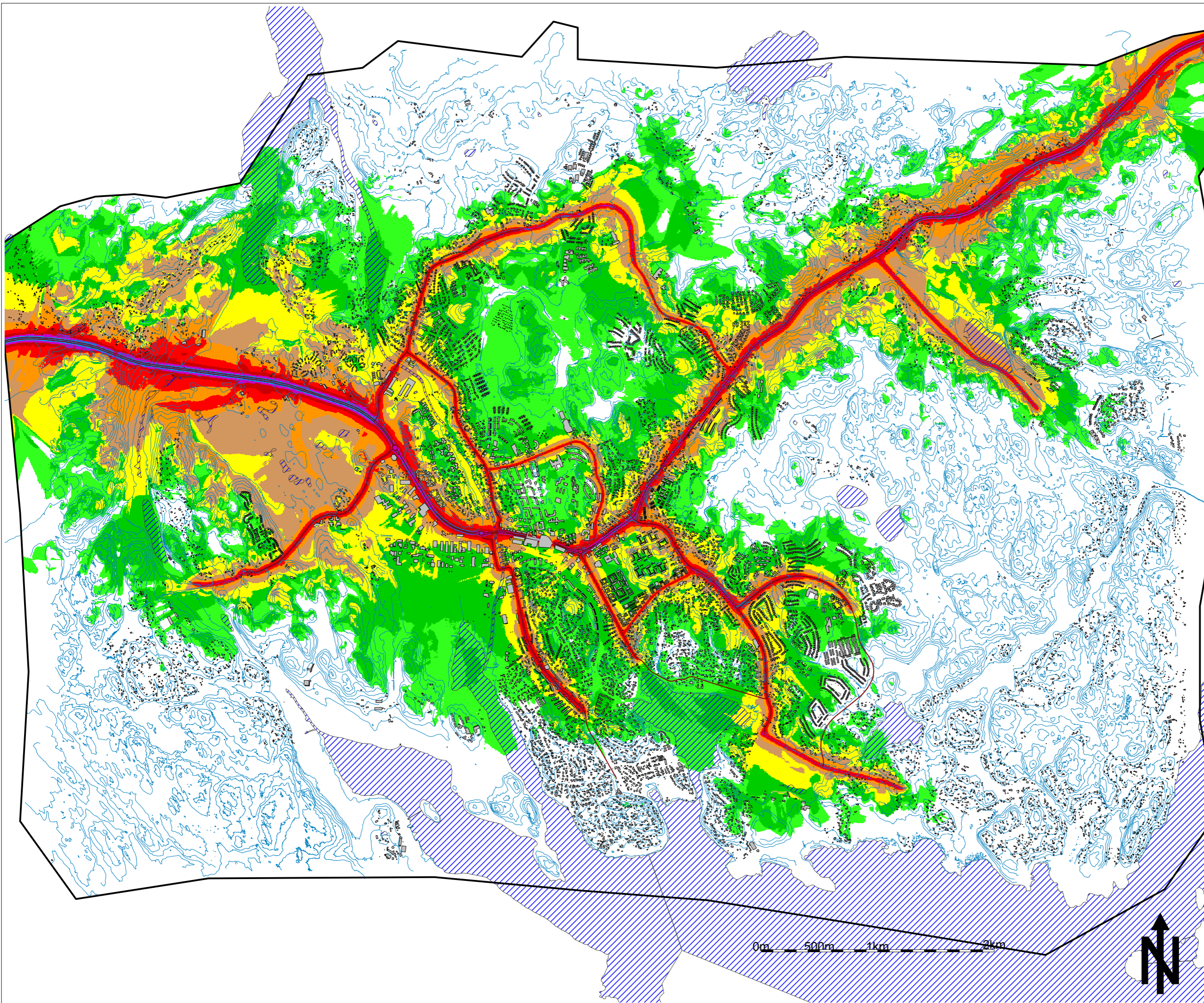
AK Tyréns AB, Akustik 010 452 32 39

UPPDRAGSNUMMER 230789	RITAD AV N. ENGSTRÖM	HANDLAGGARE N. ENGSTRÖM
DATUM 2011-12-06	GRANSKAD AV C. TOREHAMMAR	

LJUDUTBREDNING FRÅN VÄGTRAFIK.
DYGNSEKUIVALENTA A-VÄGDA
LJUDTRYCKSNIVÅER.

SKALA A3-1:30000	NUMMER 230789-AK02
---------------------	-----------------------





FÖRKLARINGAR
 Prognostiserade trafikmängder för 2030 enligt trafikplan Österåker 2010 inklusive planerade hastighetsförändringar enligt Österåker Hastighetsplan 20110413
 KÄLLDATA
 Trafikplan, del 1 2010-12-13
 BERÄKNINGSMODELL
 Nordiska beräkningsmodellen för vägtrafik 1996 (SNV rapport 4653)
 BERÄKNINGSHÖJD 2 m (över mark) DRIFTFALL Dygn, 24h

Ekvivalent ljudnivå

L_{A,eq}, Dygn [dB(A)]

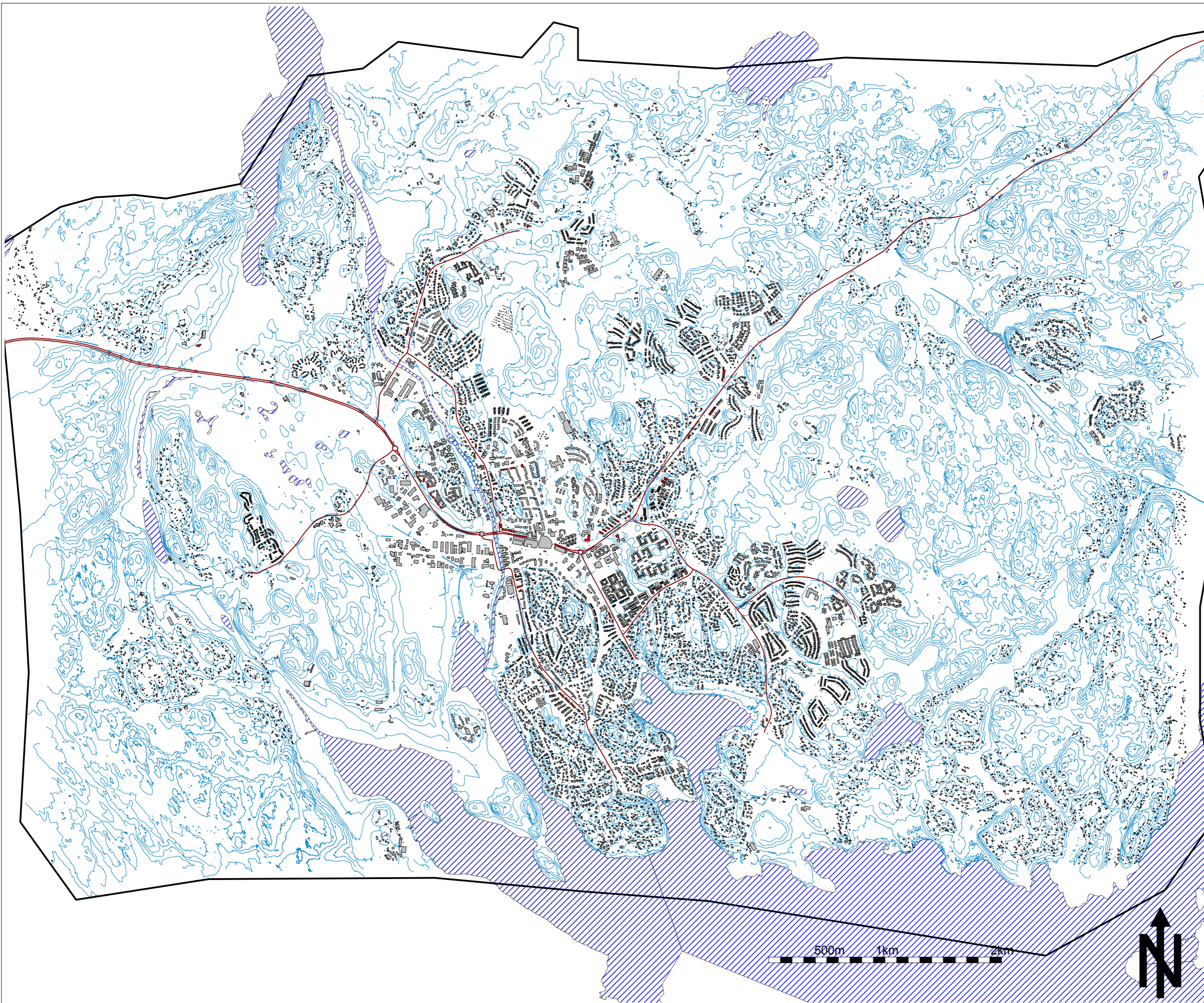
35.0 ... 40.0 dB(A)
40.0 ... 45.0 dB(A)
45.0 ... 50.0 dB(A)
50.0 ... 55.0 dB(A)
55.0 ... 60.0 dB(A)
60.0 ... 65.0 dB(A)
65.0 ... 70.0 dB(A)
70.0 ... 75.0 dB(A)
75.0 ... 80.0 dB(A)
80.0 ... dB(A)



REV. #	ÄNDRINGEN AVSER	SIGN	DATUM
BULLERKARTA			
OMRÅDE Österåker			
BESTÄLLARE Österåker Kommun			
AK Tyréns AB, Akustik	010 452 32 39		
UPPDRAGSNUMMER 230789	RITAD AV N. ENGSTROM	HANDLAGGARE N. ENGSTROM	
DATUM 2011-12-23	GRANSKAD AV C. TOREHAMMAR		
LJUDUTBREDNING FRÅN VÄGTRAFIK. DYGNSEKUIVALENTA A-VÄGDA LJUDTRYCKSNIVÅER.			
SKALA A3-1:30000	NUMMER 230789-AK03		

FÖRKLARINGAR

Ekvivalent ljudnivå för vägnät 2011
KÄLLDATA
Trafikplan, del 1 2011-12-13
BERÄKNINGSMODELL
Nordiska beräkningsmodellen för vägtrafik
1996 (SNV rapport 4653)
BERÄKNINGSHÖJD
2 m (över mark) DRIFTFALL
Dygn, 24h



REV. #	ÄNDRINGEN AVSER	SIGN	DATUM
BULLERKARTA			
OMRÅDE Österåker			
BESTÄLLARE Österåker Kommun			
AK Tyréns AB, Akustik		010 452 32 39	
UPPDRAGSNUMMER 230789	RITAD AV N. ENGSTRÖM	HANDLAGGARE N. ENGSTRÖM	
DATUM 2011-12-12	GRANSKAD AV C. TOREHAMMAR		
RÖDMARKERADE HUS ÄR BOSTADSHUS UTSATTA FÖR LJUDNIVÅER ÖVER 55dB(A).			
SKALA A3-1:30000	NUMMER 230789-AK04		

FÖRKLARINGAR

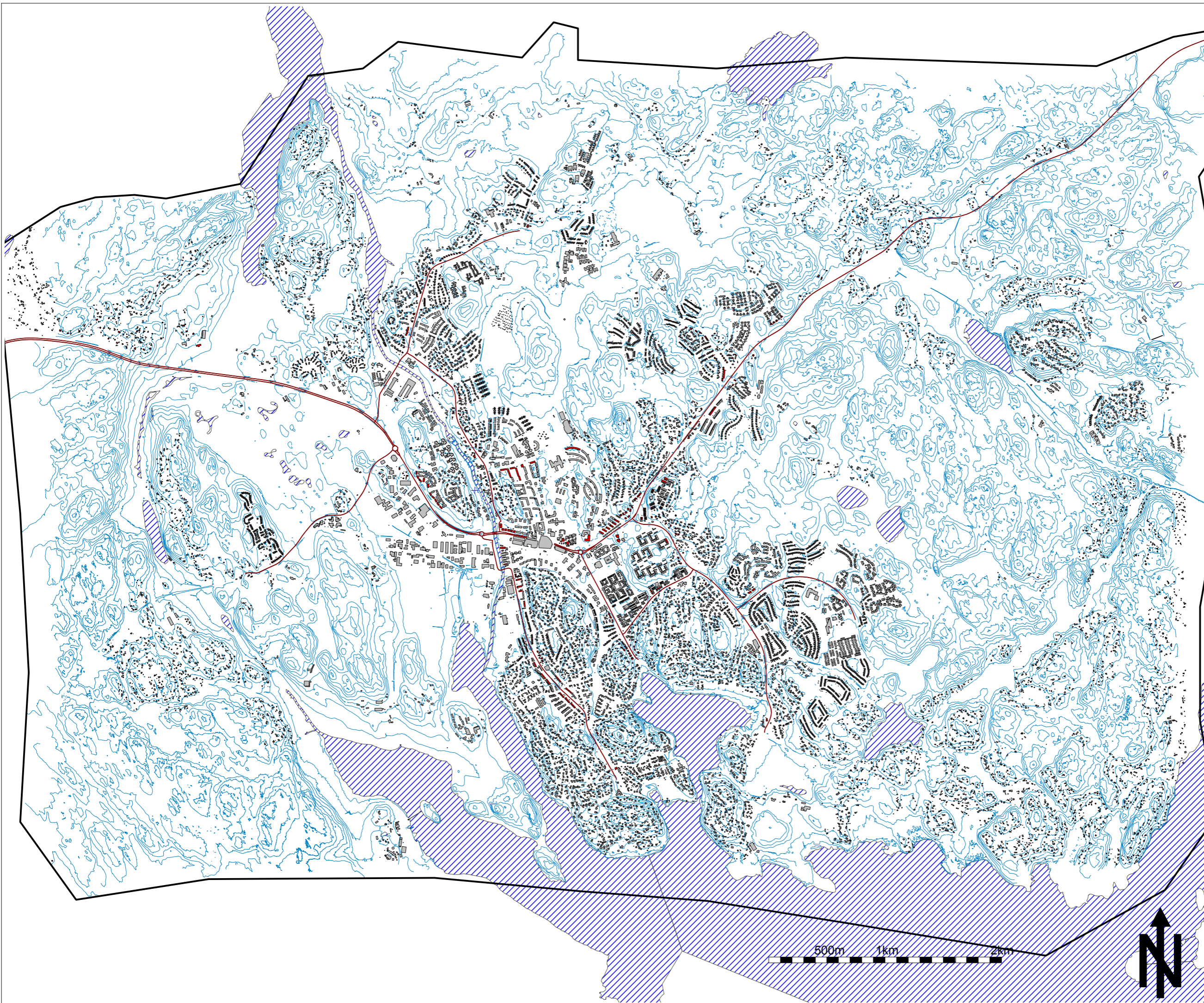
Prognostiserade trafikmängder för 2030 enligt trafikplan Österåker 2010

KÄLLDATA
Trafikplan, del 1 2011-12-13

BERÄKNINGSMODELL
Nordiska beräkningsmodellen för vägtrafik 1996 (SNV rapport 4653)

BERÄKNINGSHÖJD
2 m (över mark)

DRIFTFALL
Dygn, 24h



REV. #	ÄNDRINGEN AVSER	SIGN	DATUM
--------	-----------------	------	-------

BULLERKARTA

OMRÅDE	Österåker		
BESTÄLLARE	Österåker Kommun		
AK Tyréns AB, Akustik			010 452 32 39
UPPDRAGSNUMMER	RITAD AV	HANDLAGGARE	
230789	N. ENGSTRÖM	N. ENGSTRÖM	
DATUM	GRANSKAD AV		
2011-12-12	C. TOREHAMMAR		
RÖDMARKERADE HUS ÄR BOSTADSHUS UTSATTA FÖR LJUDNIVÅER ÖVER 55dB(A).			
SKALA	NUMMER		
A3-1:30000	230789-AK05		

FÖRKLARINGAR

Prognostiserade trafikmängder för 2030
enligt trafikplan Österåker 2010
inklusive planerade hastighetsförändringar
enligt Österåker Hastighetsplan 20110413

KÄLLDATA

Trafikplan, del 1 2011-12-13

BERÄKNINGSMODELL

Nordiska beräkningsmodellen för vägtrafik
1996 (SNV rapport 4653)

BERÄKNINGSHÖJD

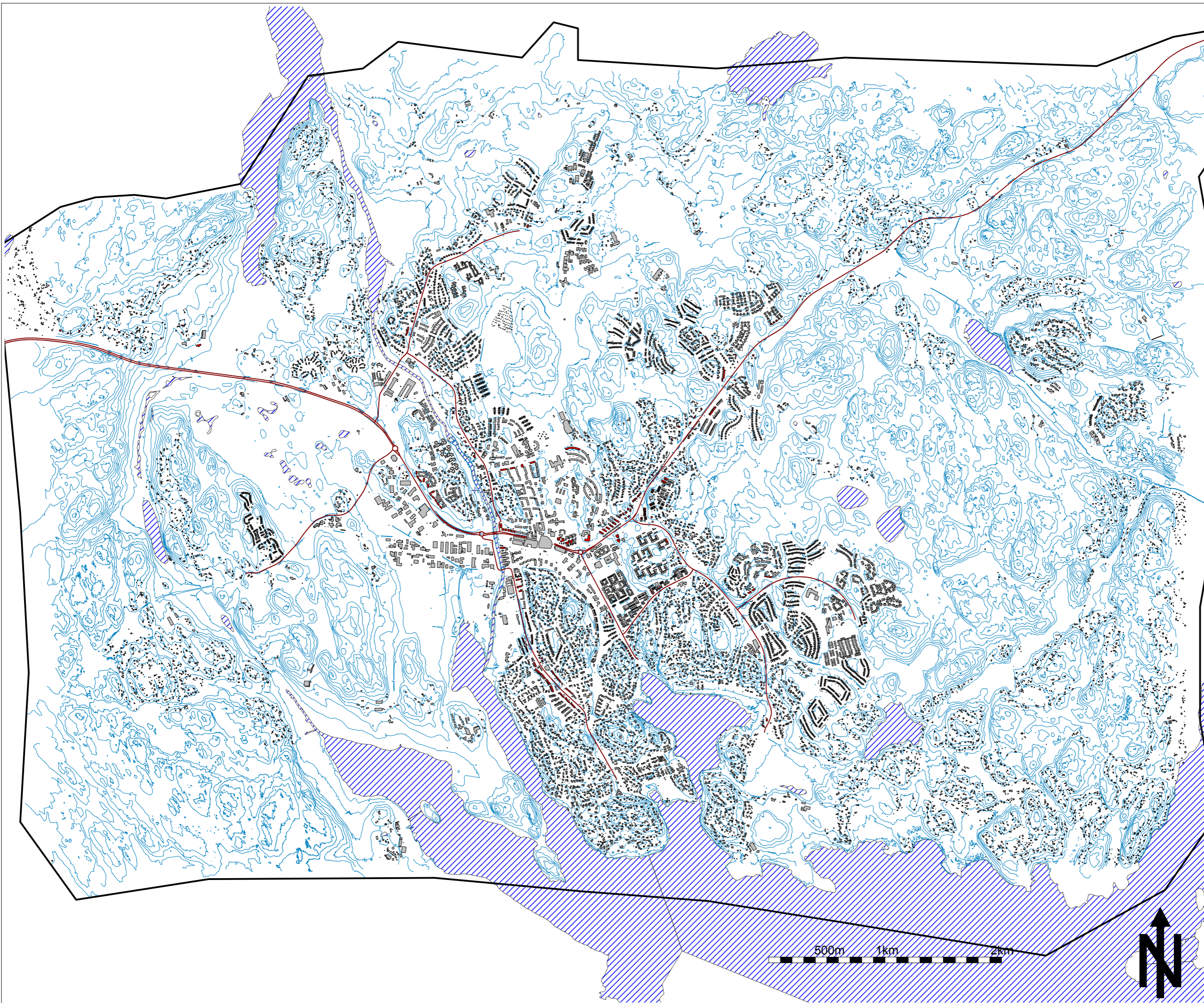
2 m (över mark)

DRIFTFALL

Dygn, 24h



TYRÉNS



REV. #	ÄNDRINGEN AVSER	SIGN	DATUM
--------	-----------------	------	-------

BULLERKARTA

OMRÅDE

Österåker

BESTÄLLARE

Österåker Kommun

AK Tyréns AB, Akustik 010 452 32 39

UPPDRAGSNUMMER	RITAD AV	HANDLAGGARE
230789	N. ENGSTRÖM	N. ENGSTRÖM

DATUM	GRANSKAD AV
2011-12-12	C. TOREHAMMAR

RÖDMARKERADE HUS ÄR
BOSTADSHUS UTSATTA
FÖR LJUDNIVÅER ÖVER 55dB(A).

SKALA	NUMMER
A3-1:30000	230789-AK06